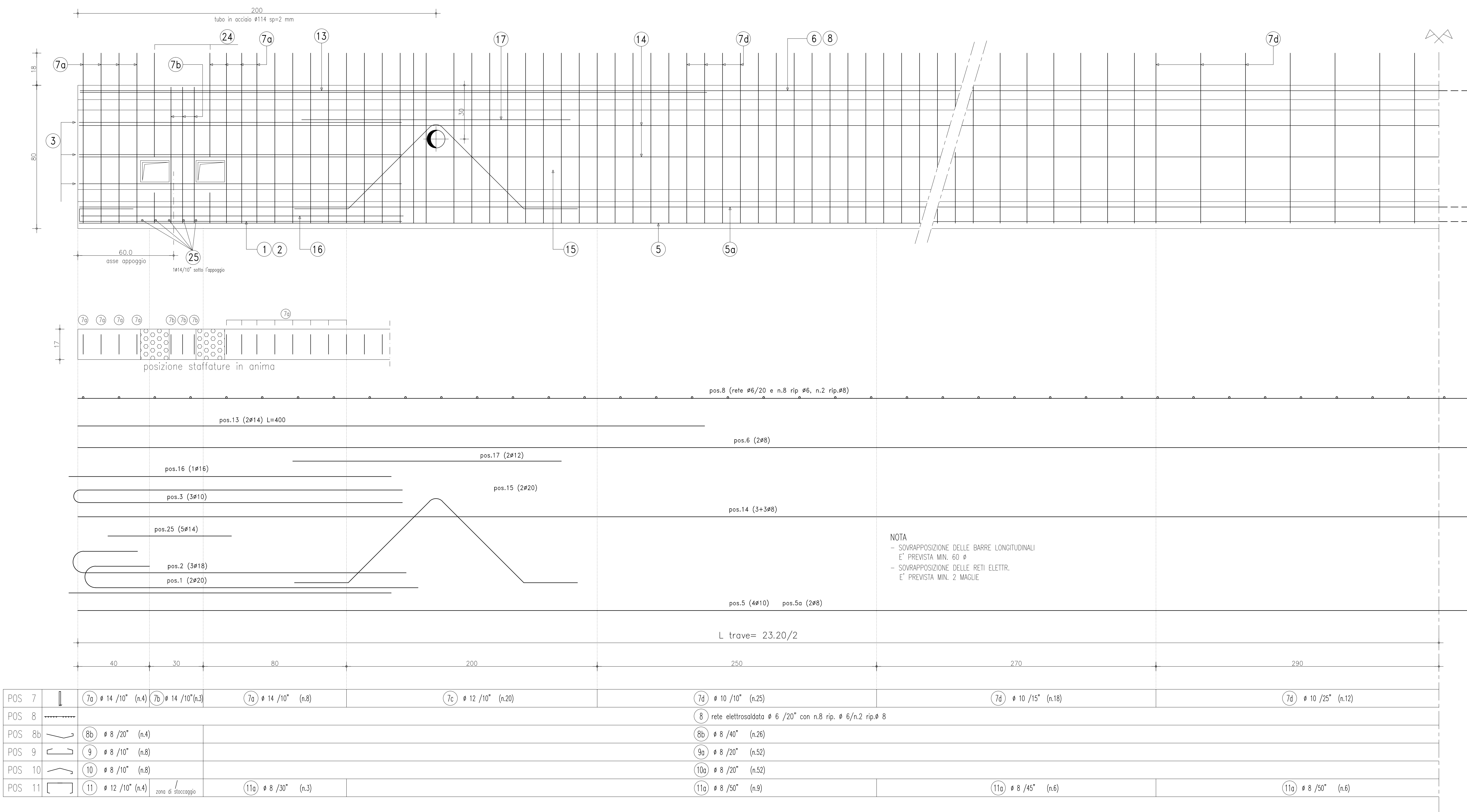
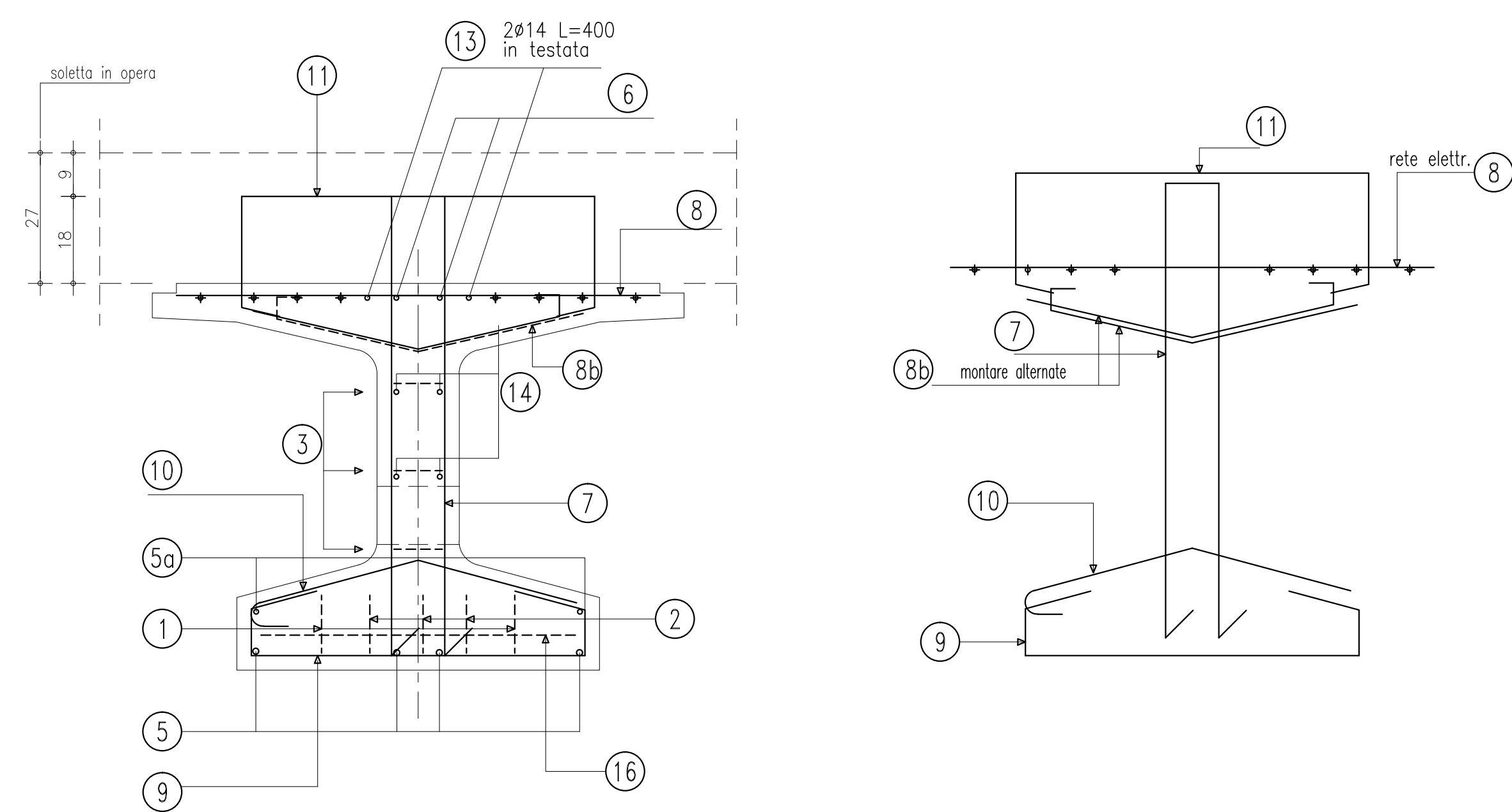


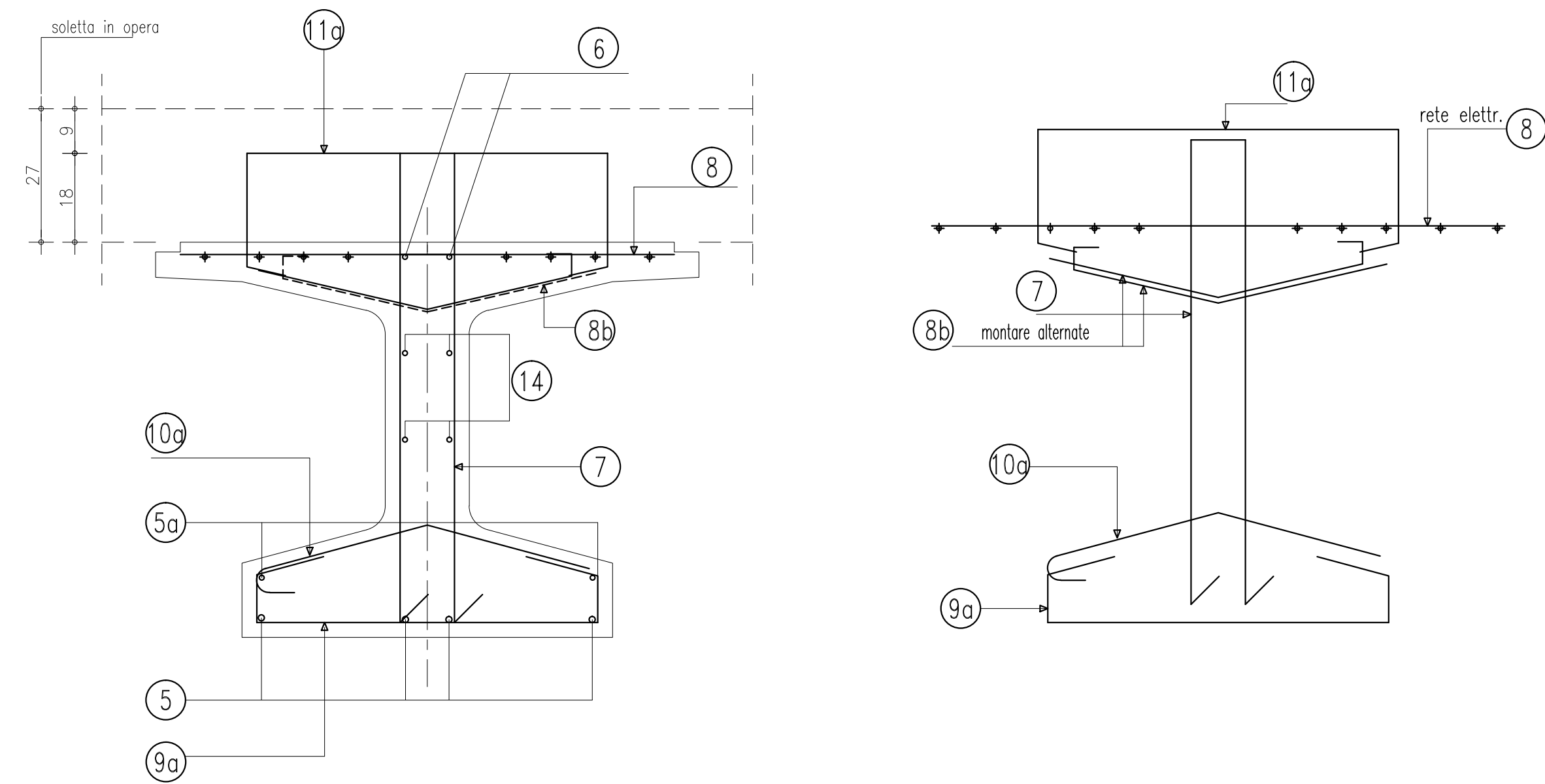
SEZIONE LONGITUDINALE – ARMATURA E DISPOSIZIONE STAFFE



ARMATURA SEZIONE IN TESTATA

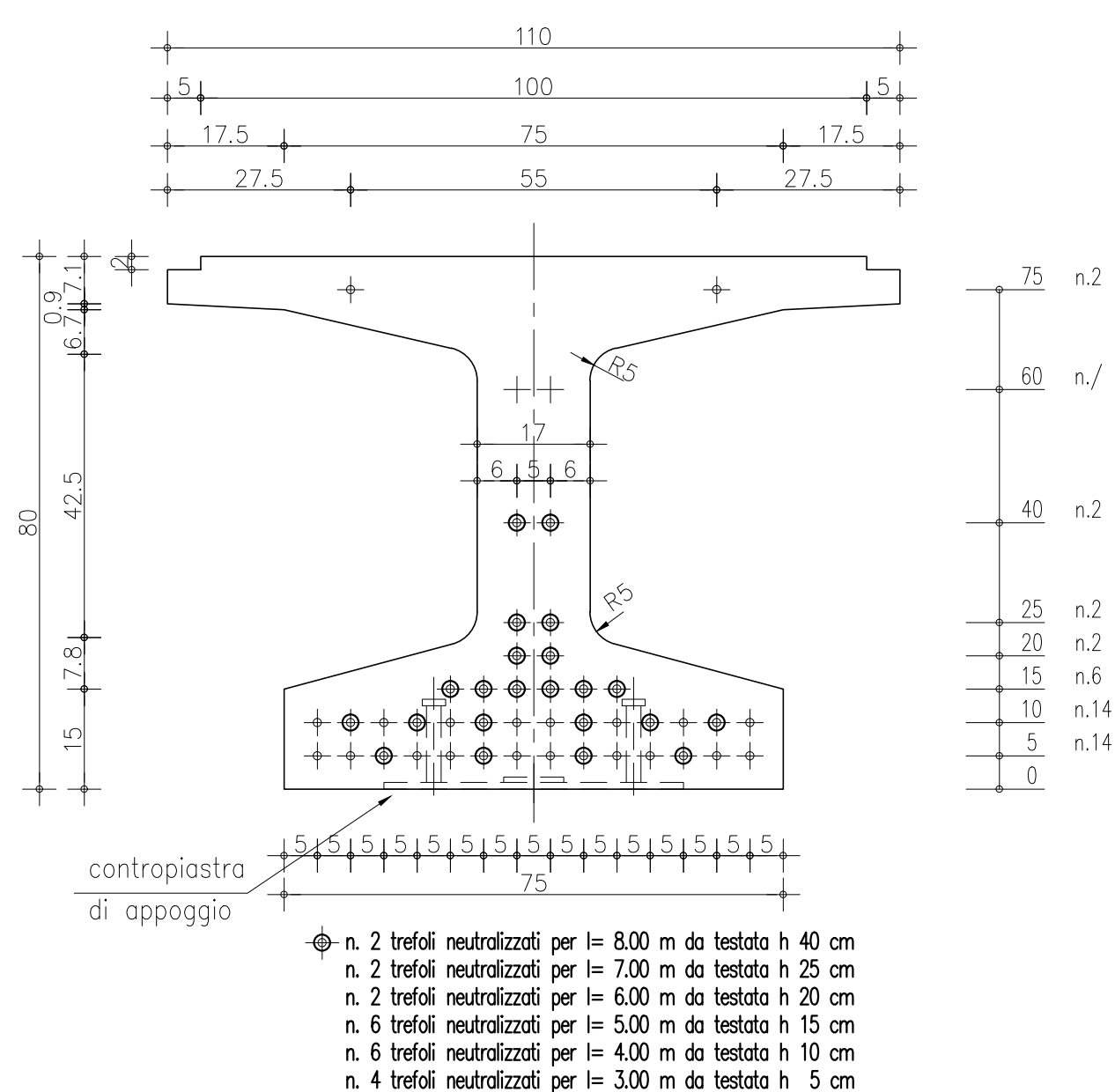


ARMATURA SEZIONE FILANTE



TRAVE TIPO I 80/110/75/S

LT= 23.20 m ; LC=22.00 m
n. 42 trefoli da 0,5" (sezione cmq 3370.0)



PRESCRIZIONE MATERIAL

tesatura iniziale trefoli = 1350 N/mmq.
 calcestruzzo Rck = 55 N/mmq. (C45/55)
 calcestruzzo Rckj = 42 N/mmq.
 armatura tipo B450C (FeB 44 k controllato in stabilimento
 acciaio armonico TS 0.5"
 fp(1)k = 1670 N/mmq.
 fptk = 1860 N/mmq.

STOCCAGGIO E MONTAGGIO

TOLLERANZE DI PRODUZIONE

- dimensione sezione ± 1 cm.
- lunghezza traverse ± 2 cm.
- posiz. cavi di prec. $\pm 0,5$ cm.
- posiz. inserti ± 2 cm.
- posiz. contropiastre ± 2 cm.
- coarctero min. alle staffe 3 cm.

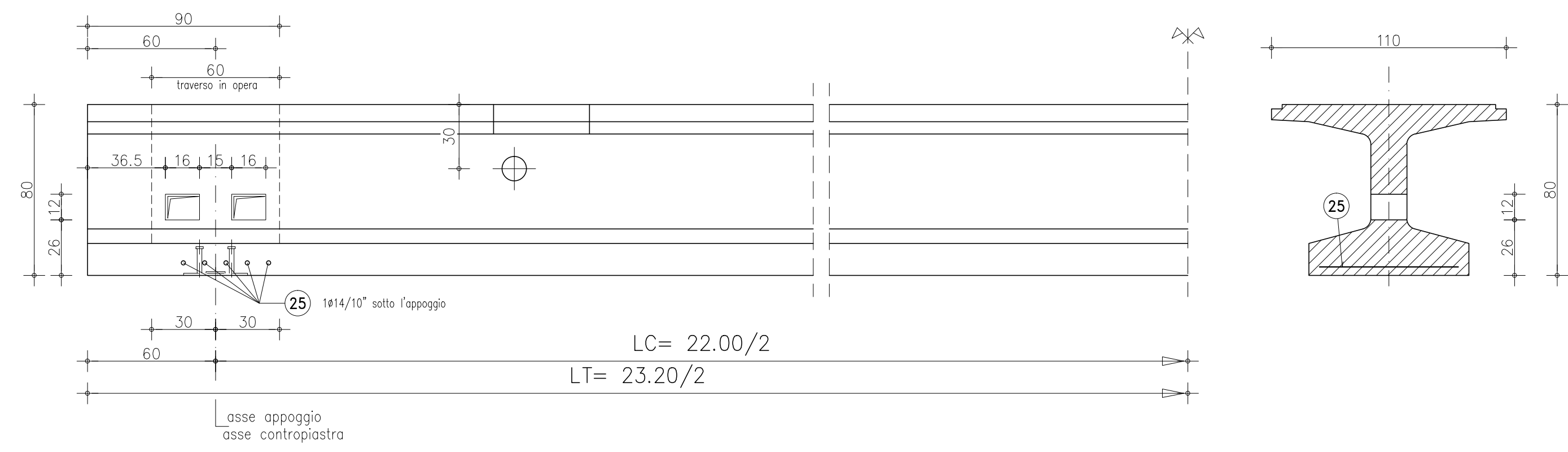
SCHEMA DI TRASPORTO

Technical drawings of the container showing storage and mounting, production tolerances, and transport schema.

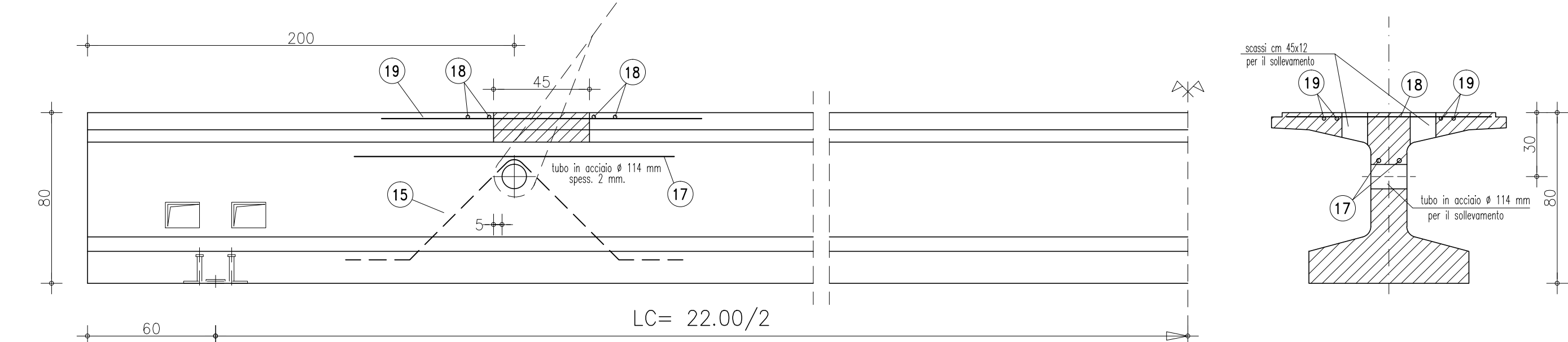
NOTA BENE:
Il getto della soletta deve essere realizzato solo dopo la realizzazione e maturazione dei traversi

LISTA FERRI - TRAVE 120/120/75/S											
Pos.	Ø	sagomatura	Ferri N°	Lung. (cm.)	Peso (Kg)	Pos.	Ø	sagomatura	Ferri N°	Lung. (cm.)	Peso (Kg)
1	20		2+2	200		11	12		8	135	
2	18		3+3	200		11a	8		48	135	
3	10		4+4	400		12	-		-	-	
4	-		-	-		13	14		2+2	400	
5	10		4	1200 1120		14	8		6	1200 6	1120
5a	8		2	1200 1120		15	20		2+2	200	
6	8		2	1200 1120		16	16		1+1	425	
7a	14		24	215		17	12		2+2	150	
7b	14		6	175		18	10		4+4	100	
7c	12		40	215		19	10		4+4	150	
7d	12		104	215		20	-		-	-	
8	8		4	116,400		21	-		-	-	
8b	8		60	75		22	-		-	-	
9	8		16	117		23	-		-	-	
9a	8		104	117		24	14		4+4	118	
10	8		16	82		25	14		5+5	68	
10a	8		104	82		PESO TOTALE ARMATURA KG.					
INCIDENZA ARMATURA KG / ML.											

PARTICOLARE FORI DEI TRAVERSI

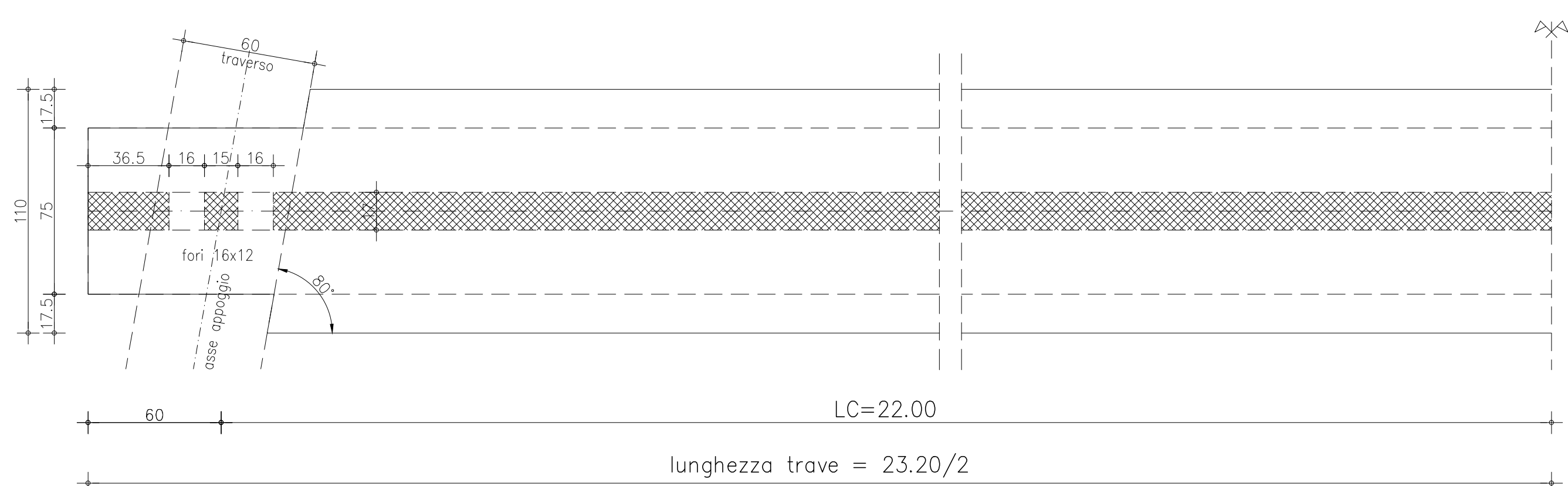


PART. FORI PER IL SOLLEVAMENTO: ARMATURA DI RINFORZO



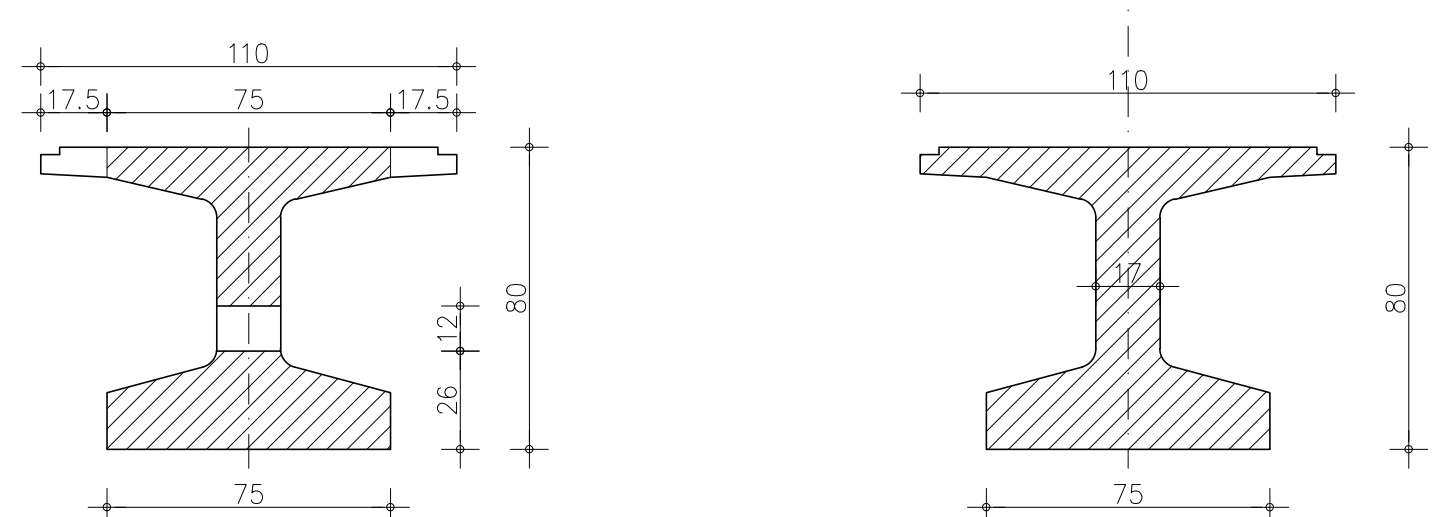
PIANTA TRAVI : FORI PER I TRAVERSI DI TESTATA


scala 1:20



sezione trave in testata

sezione trave corrente



										
<h1 style="margin: 0;">PROVINCIA DI BOLOGNA</h1> <p style="margin: 0;"><i>Settore Lavori Pubblici</i></p>										
STRADA LA VORO COMPLETAMENTO DELLA VARIANTE GENERALE ALLA S.P. 569 E VARIANTE ALLA S.P. 27 E ALLA S.P. 78 NEI COMUNI DI CRESPELLANO E BAZZANO	<div style="text-align: right; padding-right: 10px;"> Servizio Progettazione e Costruzioni Stradali </div>									
ELABORATO VARIANTE S.P. n°569 "DI VIGNOLA" Sottopasso Via Papa Giovanni XXIII- progr. Km 1+866 Armatura tratti	<div style="text-align: right; padding-right: 10px;"> DATA LUGLIO 2013 SCALA N. 4.6/6 Varie </div> <p>RIFERIMENTO: PROGETTO ESECUTIVO</p>									
PROGETTO GENERALE Geom. Emanuele Tracchi Dott. Ing. Chiara Ferrari P.r.e. Stefano Romagnoli Geom. Federico Vannucchi	PROGETTISTA Dott. Ing. Marco Ferrari									
IL DIRIGENTE DEL SERVIZIO RESPONSABILE UNICO DEL PROCEDIMENTO Dott. Ing. Pietro Luminari	<div style="text-align: center; padding: 10px;">  </div> <table border="1" style="width: 100%; border-collapse: collapse; margin-top: 10px;"> <tr> <td style="width: 10%; text-align: center; vertical-align: top;">1</td> <td style="width: 40%; text-align: center; vertical-align: top;">09/12/2013</td> <td style="width: 50%; text-align: center; vertical-align: top;">revisione</td> </tr> <tr> <td style="text-align: center; vertical-align: top;">0</td> <td style="text-align: center; vertical-align: top;">16/07/2013</td> <td style="text-align: center; vertical-align: top;">emissione</td> </tr> <tr> <td style="text-align: center; vertical-align: top;">REVISIONE</td> <td style="text-align: center; vertical-align: top;">DATA</td> <td style="text-align: center; vertical-align: top;">MODIFICA</td> </tr> </table>	1	09/12/2013	revisione	0	16/07/2013	emissione	REVISIONE	DATA	MODIFICA
1	09/12/2013	revisione								
0	16/07/2013	emissione								
REVISIONE	DATA	MODIFICA								
QUESTO DISEGNO E LA RELATIVA INVENZIONE SONO DI PROPRIETA' DELL'AMMINISTRAZIONE NON NE E' CONSENTITO L'UTILIZZO SE NON SU' ESPLICITA' AUTORIZZAZIONE OGNI DIRIGENTE A TALE RIGUARDO E' ESPRESSAMENTE RISERVATO ED ESCLUSIVO										